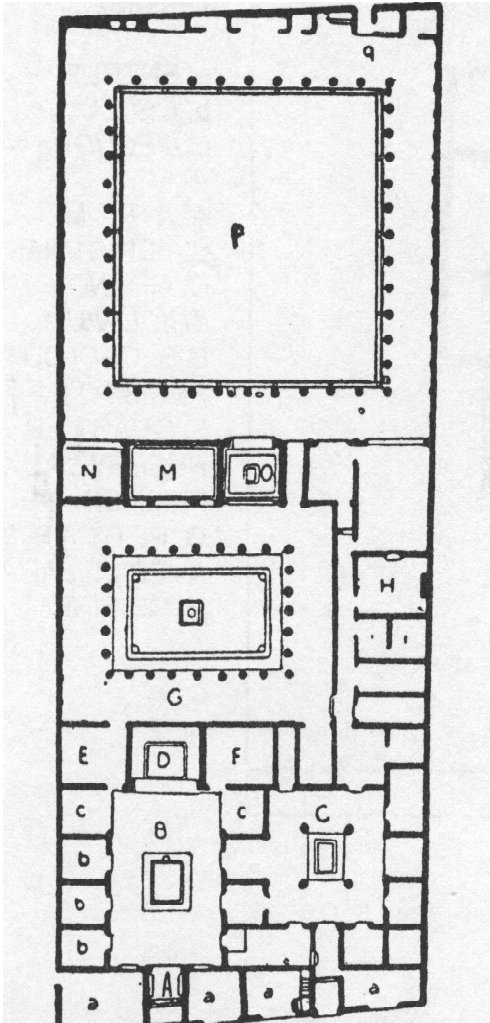


Plan de la maison du faune :



3. Pourquoi la maison est-elle appelée ainsi ?

.....

4. Qu'est-ce qu'un faune ?

.....

5. Indiquer devant les noms suivants les lettres auxquelles ils correspondent sur le plan :

- ... Entrée ... tabernae ... et ... atrium
- ... Tablinum ... cuisine ... et ... triclinium
- ... Grand péristyle
- ... Exèdre de la mosaïque d'Alexandre

6. Quelle boutique est représentée ci-dessous ?

.....



8. Pourquoi la Maison des Vettii est-elle particulièrement célèbre ?

.....

9. Que reconnaissez-vous ci-dessous ?

.....



10. Dans quelle maison se trouve l'inscription CAVE CANEM ?

